

Российская Федерация

Республика Алтай

## ПАСПОРТ ДОСТУПНОСТИ

### Объекта социальной инфраструктуры (ОСИ)



**Отчет о проведенном обследовании объекта:**

**БУЗ РА «Усть-Канская РБ»**

**Адрес: Республика Алтай Усть-Канский район,**

**с.Усть-Кан, ул. Юбилейная, 3**

Автор отчета: Шумейко М.Е

с. Усть-Кан

2016 год

## ОБОЗНАЧЕНИЯ И СОКРАЩЕНИЯ

### Общие

<b>АИС</b>	автоматизированная информационная система	<b>НПБ</b>	нормы пожарной безопасности
<b>ВОГ</b>	Всероссийское общество глухих	<b>ООИ</b>	общественная организация инвалидов
<b>ВОЗ</b>	Всемирная Организация Здравоохранения	<b>ООН</b>	Организация объединенных наций
<b>ВОИ</b>	Всероссийское общество инвалидов	<b>ОСИ</b>	объект социальной инфраструктуры
<b>ВОС</b>	Всероссийское общество слепых	<b>ОСЗН</b>	орган социальной защиты населения
<b>ВСН</b>	Ведомственные строительные нормы	<b>ПД</b>	показатель состояния доступности
<b>ГОСТ Р</b>	Государственный стандарт РФ	<b>РДС</b>	Руководящий документ системы
<b>ИОГВ</b>	исполнительный орган государственной власти	<b>РФ</b>	Российская Федерация
<b>ИПР</b>	индивидуальная программа реабилитации инвалида (ребенка-инвалида)	<b>СНиП</b>	Строительные нормы и правила РФ
<b>КоАП</b>	Кодекс Российской Федерации об административных правонарушениях	<b>СО</b>	социальное обслуживание
<b>КД</b>	коэффициент уровня доступности	<b>СП</b>	Свод правил по проектированию и строительству
<b>МГН</b>	маломобильные группы населения	<b>СПАС</b>	служба поддержки адаптивной среды
<b>МДС</b>	Методические документы в строительстве	<b>ТСН</b>	Территориальные строительные нормы
<b>МКФ</b>	Международная классификация функционирования, ограничений жизнедеятельности и здоровья	<b>ТСР</b>	техническое средство реабилитации
		<b>УСО</b>	учреждение социального обслуживания

## Категории инвалидов

<b>Г</b>	инвалиды с нарушениями слуха
<b>К</b>	инвалиды, передвигающиеся на креслах-колясках
<b>О (ОДА)</b>	инвалиды с нарушениями опорно-двигательного аппарата
<b>С</b>	инвалиды с нарушениями зрения
<b>У</b>	инвалиды с нарушениями умственного развития

## Состояние доступности объекта (зоны)

<b>ДП</b>	доступно полностью
<b>ДЧ</b>	доступно частично
<b>ДУ</b>	доступно условно
<b>«ВНД»</b>	временно недоступно

## Вариант организации доступности объекта (формы обслуживания)

<b>«А»</b>	доступность всех зон и помещений - универсальная
<b>«Б»</b>	доступны специально выделенные участки и помещения
<b>«ДУ»</b>	доступность условная: дополнительная помощь сотрудника, услуги на дому, дистанционно
<b>«ВНД»</b>	не организована доступность

## Вид работ по адаптации (в соответствии с классификатором)

<b>ТР</b>	текущий ремонт
<b>ПСД</b>	подготовка проектно-сметной документации
<b>Стр</b>	строительство
<b>КР</b>	капитальный ремонт
<b>Рек</b>	реконструкция
<b>Орг</b>	организация альтернативной формы обслуживания и другие организационные мероприятия

## **1. Цель методического пособия.**

Организация проведения процедур паспортизации и классификации оценки доступности объектов и услуг в важнейших сферах обеспечения жизнедеятельности инвалидов для обслуживания инвалидов и других маломобильных групп населения (далее по тексту МГН) на основе применения принципов Конвенции ООН о правах инвалидов («беспрепятственного доступа», «недискриминации», «универсального дизайна», «разумного приспособления»).

## **2. Область применения.**

1. Определение взаимосвязи, последовательности и технологии проведения технологических операций паспортизации классификации доступности объектов и услуг в важнейших сферах обеспечения жизнедеятельности инвалидов для обслуживания инвалидов и МГН для оценки их доступности для обслуживания инвалидов и МГН.

2. Планирование и организация выполнения работ по классификации, паспортизации доступности объектов и услуг в важнейших сферах обеспечения жизнедеятельности инвалидов для обслуживания инвалидов и МГН.

3. Использование результатов классификации, паспортизации доступности объектов и услуг в важнейших сферах обеспечения жизнедеятельности инвалидов для принятия решения по разработке мероприятий для обеспечения их доступности для инвалидов и МГН.

4. Внедрение современной культуры организации работы предприятий в важнейших сферах обеспечения жизнедеятельности для обслуживания инвалидов и МГН.

5. Организации взаимодействия предприятий в важнейших сферах обеспечения жизнедеятельности, общественных организаций инвалидов, местных и региональных органов социальной защиты населения по формированию доступной среды для инвалидов и МГН с учетом приоритетов и требований инвалидов.

6. Формирование требований к организации работы предприятий в важнейших сферах обеспечения жизнедеятельности по обеспечению доступности объектов и услуг для инвалидов и повышения качества жизни МГН.

7. Сбор информации для формирования карт доступности социальных предприятий и учреждений в важнейших сферах обеспечения жизнедеятельности инвалидов и МГН.

8. Оценка результатов деятельности и анализ статистических показателей доступности объектов и услуг предприятий и учреждений в важнейших сферах обеспечения жизнедеятельности для инвалидов и МГН.

## **3. Общие положения.**

Основным документом, содержащим информацию о состоянии доступности объектов и услуг предприятий социальной инфраструктуры, является «Паспорт доступности объекта и услуг социальной инфраструктуры (ОСИ)». Данный документ официально подтверждает фактическую доступность функциональных элементов оборудования и услуг предприятий социальной инфраструктуры для инвалидов и МГН, с учетом специфических потребностей в помощи четырех групп инвалидов:

- с поражением слуха (далее по тексту Г);
- с поражением зрения (далее по тексту С);
- на кресле коляске (далее по тексту К);
- с поражением опорно-двигательного аппарата (далее по тексту О).

Для оформления «Паспорта», в каждом отдельном случае необходимо провести следующие работы, в соответствии с ниже приведенной последовательностью выполнения технологических операций:

- **шаг 1.** Проведение комплексного обследования ОСИ, с целью определения их доступности для инвалидов и МГН на основе контроля выполнения обязательных требований органов исполнительной власти, общественных организаций инвалидов к безопасности, доступности и минимальному уровню качества услуг.

- **шаг 2.** Проведение классификации доступности обследуемых ОСИ для обслуживания инвалидов и МГН. В ходе проведения работ по классификации доступности производится принятие решение о «доступности» или «недоступности» элементов «универсального дизайна» обследуемого объекта для каждой группы инвалидов, с учетом их специфических потребностей в помощи.

- **шаг 3.** Разработка и планирование первоочередных мероприятий для обеспечения доступности объекта и услуг для инвалидов, в случаях наличия элементов недоступности объектов и услуг ОСИ.

Примечание:

Результаты классификации доступности объектов и услуг, в дальнейшем, кроме работ по проведению паспортизации объектов, используются для проведения оценки показателей эффективности деятельности ОСИ, по обеспечению для обслуживания инвалидов и МГН;

- **шаг 4.** Проведение паспортизации объектов и услуг ОСИ для обслуживания инвалидов и МГН. В ходе проведения работ по паспортизации производится принятие решения о текущем состоянии доступности обследуемого объекта и услуг ОСИ для обслуживания пассажирских перевозок инвалидов и МГН.

В ходе паспортизации объектов и услуг ОСИ производится:

1. Оформление «Паспорта доступности для инвалидов объектов и услуг ОСИ» на основании ранее проведенных работ по обследованию доступности (смотри шаг 1), , по классификации доступности (смотри шаг 3);
2. Принимается и оформляется решение о возможности использовать обследуемый объект ОСИ и его услуги для обслуживания каждой группы инвалидов, с учетом их специфических потребностей в помощи, с целью для использования данной информации для составления карт доступности ОСИ, информирования потребителей, органов контроля и надзора исполнительной власти.

Примечание:

«Паспорт доступности ОСИ» является итоговым документом, оформляемым по завершению всего комплекса работ на «объекте» (обследования доступности, классификации доступности) и единственным документом, подтверждающим решение о наличии возможности использовать обследуемый «объект» и его услуги для обслуживания категорий инвалидов.

Материалы по обследованию доступности, и классификации объекта и услуг ОСИ являются обязательной документацией. Эта документация подтверждает текущие состояние параметров доступности всех функциональных элементов объекта и услуг для обслуживания каждой группы инвалидов, с учетом их специфических потребностей в помощи.

## 1. Общие сведения об объекте

- 1.1. Наименование объекта: БУЗ РА «Усть-Канская РБ»
- 1.2. Адрес объекта: 649450, Республика Алтай, Усть-Канский район, село Усть-Кан, улица Юбилейная, д. 3
- 1.3. Цель обследования: Формирование рекомендаций, направленных на повышение уровня доступности объекта. Формирование программы адаптации объекта.
- 1.4. Дата проведения обследования: 25.05.16 год.
- 1.5. Сведения о размещении объекта:
  - Отдельно стоящее здание: 2 этажа, общая площадь здания: 448,65 кв.м.
  - Наличие прилегающего земельного участка (да, нет) 15597,0 кв.м.
- 1.6. Год постройки здания: 1974 год. последний капитальный ремонт был 2015 году.
- 1.7. Дата предстоящих плановых ремонтных работ: капитальный текущего 2016 года.

### Сведения об организации, расположенной на объекте:

- 1.8. Название учреждения: Бюджетное учреждение здравоохранения Республики Алтай «Усть-Канская районная больница»
- 1.9. Юридический адрес учреждения: 649450, Республика Алтай, Усть-Канский район, с. Усть-Кан, ул. Юбилейная, д.3
- 1.10. Основания для пользования объектом: оперативное управление
- 1.11. Форма собственности: государственная
- 1.12. Территориальная принадлежность: муниципальная
- 1.13. Вышестоящая организация: Министерство здравоохранения Республики Алтай
- 1.14. Адрес вышестоящей организации, другие координаты: 649000, Республика Алтай, г. Горно-Алтайск, пр.Коммунистический, д. 54

## 2. Характеристика деятельности организации на объекте (по обслуживанию населения)

- 2.1. Сфера деятельности: здравоохранение
- 2.2. Виды оказания услуг: стационарное обслуживание населения
- 2.3. Форма оказания услуг: на объекте, с длительным пребыванием
- 2.4. Категории обслуживаемого населения по возрасту: все возрастные категории
- 2.5. Категории обслуживаемых инвалидов: инвалиды, передвигающиеся на коляске, инвалиды с нарушениями опорно-двигательного аппарата, нарушениями зрения, нарушениями слуха, нарушениями умственного развития.
- 2.6. Плановая мощность: посещаемость 63 человека  
Участие в исполнении ИПР инвалида, ребенка-инвалида: да

## 3. Состояние доступности объекта

- 3.1. Путь следования к объекту пассажирским транспортом: (маршрут движения с использованием пассажирского транспорта):  
нет  
наличие адаптированного пассажирского транспорта к объекту: нет
- 3.2. Путь к объекту от ближайшей остановки пассажирского транспорта:

- 3.2.1. расстояние до объекта от остановки транспорта: отсутствует
- 3.2.2. время движения (пешком): отсутствует
- 3.2.3. пешеходный путь выделен от проезжей части: нет
- 3.2.4. перекрестки: не регулируемые.
- 3.2.5. Информация на пути следования к объекту: нет
- 3.2.6. Перепады высот на пути: нет.
- 3.2.7. Их обустройство для инвалидов на коляске: нет

### 3.3 Организация доступности объекта для инвалидов ~ форма обслуживания\*

№ п/п	Категория инвалидов (вид нарушения)	Вариант организации доступности объекта (формы обслуживания)*
<b>1.</b>	<b>Все категории инвалидов и МГН</b>	ДУ
	<i>в том числе инвалиды:</i>	
2	передвигающиеся на креслах-колясках	ВНД
3	с нарушениями опорно-двигательного аппарата	ДУ
4	с нарушениями зрения	ВНД
5	с нарушениями слуха	ДУ
6	с нарушениями умственного развития	ДУ

- указывается один из вариантов: «А», «Б», «ДУ», «ВНД»

### 3.4 Состояние доступности основных структурно-функциональных зон

№ п/п	Основные структурно-функциональные зоны	Состояние доступности, в том числе для основных категорий инвалидов**
1	Территория, прилегающая к зданию (участок)	ДЧ-И (Г,У,О) ВНД (С, К)
2	Вход (входы) в здание	ДЧ-И (О,Г,У) ВНД (С,К)
3	Путь (пути) движения внутри здания (в т.ч. пути эвакуации)	ДЧ-И (Г,О,У) ВНД (С,К)
4	Зона целевого назначения здания (целевого посещения объекта)	ДЧ-И (Г,У,О) ВНД (К,С)
5	Санитарно-гигиенические помещения	ДЧ-И (Г,У) ВНД (К,О,С)
6	Система информации и связи (на всех зонах)	ДЧ-И (Г,О,К)
7	Пути движения к объекту (от остановки транспорта)	ДЧ-И(Г,О,К,У)

\*\* Указывается: дп-в - доступно полностью всем; ДП-И (К, О, С, Г, У) - доступно полностью избирательно (указать категории инвалидов); ДЧ-В - доступно частично всем; ДЧ-И (К, О, С, Г, У) - доступно частично избирательно (указать категории инвалидов); ДУ - доступно условно, ВНД - временно недоступно

**3.5. Итоговое заключение о состоянии доступности ОСИ:** объект социальной инфраструктуры доступно частично избирательно для инвалидов с нарушениями слуха, с нарушениями опорно-двигательного аппарата. Рекомендуется обустроить специально выделенные пути и места обслуживания специальные участки для обслуживания МГН по варианту «Б»



#### 4. Управленческое решение

##### 4.1 Рекомендации по адаптации основных структурных элементов объекта

№ п\п	Основные структурно-функциональные зоны объекта	Рекомендации по адаптации объекта (вид работы)*
1	Территория, прилегающая к зданию (участок)	индивидуальное решение с ТСП
2	Вход (входы) в здание	индивидуальное решение с ТСП
3	Путь (пути) движения внутри здания (в т.ч. пути эвакуации)	индивидуальное решение с ТСП
4	Зона целевого назначения здания (целевого посещения объекта)	индивидуальное решение с ТСП
5	Санитарно-гигиенические помещения	индивидуальное решение с ТСП
6	Система информации на объекте (на всех зонах)	индивидуальное решение с ТСП
7	Пути движения к объекту (от остановки транспорта)	индивидуальное решение с ТСП
8	Все зоны и участки	индивидуальное решение с ТСП

4.2. Период проведения работ: 2016 год при поступлении средств в рамках исполнения: мероприятий РЦП РА «Доступная среда 2013-2015 годы», утвержденной постановлением Правительства Республики Алтай от 29.01.2013 года №12.

**4.3 Ожидаемый результат (по состоянию доступности) после выполнения работ по адаптации: ДЧ-В**

Оценка результата исполнения программы, плана (по состоянию доступности) удовлетворительно

4.4. Для принятия решения требуется, не требуется (*нужное подчеркнуть*):

4.4.1. согласование на Комиссии (наименование Комиссии по координации деятельности в сфере обеспечения доступной среды жизнедеятельности для инвалидов и других МГН)

4.4.2. согласование работ с надзорными органами (в сфере проектирования и строительства, архитектуры, охраны памятников, другое - указать)

4.4.3. техническая экспертиза; разработка проектно-сметной документации;

4.4.4. согласование с вышестоящей организацией (собственником объекта);

4.4.5. согласование с общественными организациями инвалидов

4.4.6. другое

## 5. Особые отметки

### ПРИЛОЖЕНИЯ:

#### Результаты обследования:

- |  |                |
|--|----------------|
| 1. Территории, прилегающей к объекту       | на <u>3</u> л. |
| 2. Входа (входов) в здание                 | на <u>3</u> л. |
| 3. Путей движения в здании                 | на <u>4</u> л. |
| 4. Зоны целевого назначения объекта        | на <u>2</u> л. |
| 5. Санитарно-гигиенических помещений       | на <u>4</u> л. |
| 6. Системы информации (и связи) на объекте | на <u>2</u> л. |

- |   |                 |
|---|-----------------|
| Результаты фотофиксации на объекте _____                                  | на <u>15</u> л. |
| Пэтажные планы, паспорт БТИ _____   | на <u>4</u> л.  |
| Другое (в том числе дополнительная информация о путях движения к объекту) |                 |

Руководитель  
рабочей группы Шушайко Максим Евгеньевич Шушайко  
(Должность, Ф.И.О.) (Подпись)

#### Члены рабочей группы:

<u>Шушайко Максим Евгеньевич</u>	<u>Шушайко</u>
(Должность, Ф.И.О.)	(Подпись)
<u>Легкова Анастасия Витальевна</u>	<u>Легкова</u>
(Должность, Ф.И.О.)	(Подпись)

#### В том числе:

#### представители общественных организаций инвалидов

<u>Председатель АФОВои Вуф Т.А. Зинковец</u>	
(Должность, Ф.И.О.)	(Подпись)
_____	_____
(Должность, Ф.И.О.)	(Подпись)

#### представители организации, расположенной на объекте

<u>Главной врач Кара-Сай Н.Н.</u>	<u>Кара-Сай</u>
(Должность, Ф.И.О.)	(Подпись)
<u>переезд Богданова Л.Р.</u>	<u>Богданова</u>
(Должность, Ф.И.О.)	(Подпись)

#### заместитель министра здравоохранения РА

<u>Бачинкин К.И.</u>	<u>Бачинкин</u>
(Должность, Ф.И.О.)	(Подпись)


Управленческое решение согласовано « \_\_\_\_\_ » \_\_\_\_\_ 20\_\_ г. (протокол № \_\_\_\_\_)  
Комиссией (название) \_\_\_\_\_

**I Результаты обследования:**  
**1. Территории, прилегающей к зданию (участка)**

БУЗ РА «Усть-Канская районная больница», с.Усть-Кан, ул.Юбилейная, д.3

*Наименование объекта, адрес*

№ п/п	Наименование Функционально-планировочного элемента	Наличие элемента			Выявленные нарушения и замечания		Работы по адаптации объектов	
		Есть/ нет	№ на плане	№ фото	Содержание	Значимо для инвалида (категория)	Содержание: Основание - ссылка на пункт СНиП, другие документы (ГОСТ, СП)	Виды работ
1.1	Вход (входы) на территорию	есть		1;2	Отсутствует информация об объекте.	Все	Оборудовать доступными элементами информации об объекте п. 3.11	Орг.
1.2	Путь (пути) движения на территории	есть		3;4;5;6	Отсутствуют тактильные средства на покрытии пешеходных путей.	С	Устройство тактильных средства на покрытие пешеходных путей: не менее, чем за 0,8 м до объекта информации (начала опасного участка, изменения направления движения, входа) п. 3.6	Тр
1.3	Лестница (наружная)	есть		6	Отсутствуют поручни.	Все	Сделать поручни. - с двух сторон. - на высоте 0,7 и 0,9 м	Тр
1.4	Пандус (наружный)	нет			-----		-----	

1.5	Автостоянка и парковка	нет		1;6	<p>Отсутствует парковка для посетителей.</p> <p>Отсутствует знак парковки.</p> <p>Отсутствует знак парковки для инвалидов: не менее 10% (но не менее одного места)</p> 	<p>Все</p> <p>Все</p> <p>К,О</p>	<p>Сделать парковку для посетителей</p> <p>Установить знак парковки.</p> <p>Установить знак парковки для инвалидов: не менее 10% (но не менее одного места)</p>	<p>Орг</p> <p>Орг</p> <p>Орг</p>
	ОБЩИЕ требования к зоне							

## II Заключение по зоне:

Наименование структурно функциональной зоны	Состояние доступности <sup>1</sup> (к пункту 3.4 Акта обследования ОСИ)	Приложение		Рекомендации по адаптации  (вид работы) <sup>2</sup> к пункту 4,1 Акта обследования ОСИ
		№ на плане	№ фото	
Территории, прилегающей к зданию (участка)	ДЧ-И (Г, У, О)  ВНД (С, К)		1;2;3;4; 5;6	Тр, Орг

указывается: **ДП-В** - доступно полностью всем; **ДП-И** (К, О, С, Г, У) - доступно полностью избирательно (указать категории инвалидов); **ДЧ-В** доступно частично всем; **ДЧ-И** (К, О, С, Г, У) - доступно частично избирательно (указать категории инвалидов); **ДУ** - доступно условно, **ВНД** – недоступно

**Комментарий к заключению:** отсутствуют тактильные средства на покрытии пешеходных путей, элементы информации об объекте, уклон, отсутствует парковка для посетителей, нету парковки для автомобилей инвалидов.

---

**I Результаты обследования:****2. Входа (входов) в здание**

БУЗ РА «Усть-Канская районная больница» с. Усть-Кан, ул. Юбилейная, д. 3

*Наименование объекта, адрес*

№ п/п	Наименование функционально-планировочного элемента	Наличие элемента			Выявленные нарушения и замечания		Работы по адаптации объектов	
		Есть/нет	№ на плане	№ фото	Содержание	Значимо для инвалида (категория)	Содержание: Основание - ссылка на пункт СНИП, другие документы (ГОСТ, СП)	Виды работ
2.1	Лестница (наружная)	есть		7	Отсутствует геометрия ступень. Не соответствует нормам, ширина проступи, высота подъема ступени. Отсутствует закругление ребер ступени.	О,С	Ступени: - Сделать одинаковую геометрию; - Сделать ширину проступи не менее 0,3 м. - Сделать высоту подъема ступени не более 0,15 м. - Сделать ребро с закруглением радиусом не более 0,05 м. п. 3.27; п. 3.28	Рек
					Отсутствуют тактильные напольные указатели перед лестницей	С	Перед открытой лестницей предупредительные тактильные указатели за 0,8 - 0,9 м шириной 0,3 - 0,5 м	Орг
					Краевые ступени лестничных маршей не выделены цветом или фактурой	С	Выделить краевые ступени лестничных маршей цветом или фактурой	Орг

2.2	Пандус (наружный)	есть		7	<p>Пандус не соответствует уклону.</p> <p>Поручни не соответствуют</p>	<p>К,О,С</p> <p>Все</p>	<p>Максимальная высота одного подъема (марша) пандуса не должна превышать 0,8м при уклоне не более 1:20 (5%). п. 3.29</p> <p>Завершающие части длиннее наклонной части пандуса на 0,3 м</p>	<p>ТР</p> <p>Рек</p>
2.3	Входная площадка (перед дверью)	есть		7	Глубина входной площадки не соответствуют требованиям	Все	<p>Размеры площадки:</p> <ul style="list-style-type: none"> <li>- глубина – не менее 1,2 м (при открывании двери «от себя»)</li> <li>- не менее 1,5м (при открывании двери «на себя»)</li> <li>- ширина – не менее 1,5м</li> </ul>	ТР
2.4	Дверь (входная)	есть		7	<p>Отсутствует кнопка вызова помощи и рельефный контрастный знак «Вызов помощи»</p> <p>Отсутствует задержка автоматического закрывания двери продолжительностью не менее 5 сек</p>	<p>К,С</p> <p>К</p>	<p>Установить кнопку вызова помощи и рельефный контрастный знак «Вызов помощи»</p> <p>Установить задержку автоматического закрывания двери продолжительностью не менее 5 сек. (доводчик с функцией задержки закрытия)</p>	<p>Орг.</p> <p>Орг.</p>
2.5	Тамбур	есть		8	Ширина тамбура не соответствуют требованиям	Все	<p>Размеры тамбуров и тамбур-шлюзов:</p> <ul style="list-style-type: none"> <li>- глубина – не менее 1,8м</li> <li>- ширина – не менее 2,2 м</li> </ul>	ТР
	ОБЩИЕ требования к зоне							

## II Заключение по зоне:

Наименование структурно функциональной зоны	Состояние доступности (к пункту 3.4 Акта обследования ОСИ)	Приложение		Рекомендации по адаптации (вид работы)3 к пункту 4.1 Акта обследования ОСИ
		№ на плане	№ фото	
Входа (входов) в здание	ДЧ-И (О,Г,У) ВНД (С,К)		7;8	ТР, Орг, Рек

указывается: **ДП-В** - доступно полностью всем; **ДП-И (К, О, С, Г, У)** - доступно полностью избирательно (указать категории инвалидов); **ДЧ-В** ~ доступно частично всем; **ДЧ-И (К, О, С, Г, У)** - доступно частично избирательно (указать категории инвалидов); **ДУ** - доступно условно, **ВНД** – недоступно

**Комментарий к заключению:** пандус не соответствует уклону, на входной площадке недостаточно места для разворота кресла-коляски, наружная лестница не приспособлена для слепых и слабовидящих – отсутствуют предупредительные тактильные средства перед препятствием, краевые ступени не выделены цветом, отсутствует кнопка вызова помощи, отсутствует функция задержки закрытия двери.


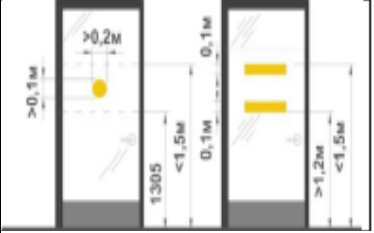


к Акту обследования ОСИ к паспорту доступности ОСИ № 1 от «26» мая 2016 г..

**I Результаты обследования:****3. Пути (путей) движения внутри здания (в т.ч. путей эвакуации)**БУЗ РА «Усть-Канская районная больница» с. Усть-Кан, ул. Юбилейная, д. 3*Наименование объекта, адрес*

№ п/п	Наименование функционально планировочного элемента	Наличие элемента			Выявленные нарушения и замечания		Работы по адаптации объектов	
		есть/нет	№ на плане	№ фото	Содержание	Значимо для инвалида (категория)	Содержание: Основание - ссылка на пункт СНиП, другие документы (ГОСТ, СП)	Виды работ
3.1	Коридор (вестибюль, зона ожидания, галерея, балкон)	есть		9;10;11	<p>Высота расположения выключателей и розеток не соответствует требованиям</p> <p>Отсутствует предупредительная информация о препятствии (перед дверными проемами и входами на лестницы и пандусы, перед поворотами коммуникационных путей)</p>	<p>Все</p> <p>С</p>	<p>Перенести выключатели и розетки на высоту 0,8 м от уровня пола, п. 3.58</p> <p>Установить предупредительную информацию о препятствии (перед дверными проемами и входами на лестницы и пандусы, перед поворотом коммуникационных путей):</p> <ul style="list-style-type: none"> <li>-на расстоянии 0,6м, до объекта информации;</li> <li>-визуальная (в виде контрастно окрашенной поверхности либо световых маячков);</li> <li>-тактильная (рифленая поверхность)</li> </ul> <p><b>Рекомендовано:</b> в вестибюлях общественных зданий следует предусматривать установку</p>	<p>Орг.</p> <p>ТР</p> <p>ТР</p>

					- Отсутствие коврового покрытия.	С;Г  все	звуковых информаторов по типу телефонов-автоматов, которыми могут пользоваться посетители с недостатками зрения и текстофонов для посетителей с дефектами слуха п. 3.56  -Сделать ковровое покрытие на путях движения. Согласно п. 3.22	Орг
3.2	Лестница (внутри здания)	есть		12;13	С одной стороны лестницы отсутствует поручень  Отсутствуют рельефные обозначения этажей  Отсутствуют тактильные напольные указатели перед лестницей  Краевые ступени лестничных маршей не выделены цветом или фактурой  Отсутствуют бортики по краям лестничного марша (не примыкающего к стене)	все  С  С  С  О;С	Установить поручни с двух сторон лестницы, завершающие части длиннее на 0,3м  Установить рельефные обозначения этажей п. 3.32; п. 3.33; ГОСТ Р 51261  Перед открытой лестницей предупредительные тактильные указатели за 0,8 - 0,9 м шириной 0,3 - 0,5 м  Выделить краевые ступени лестничных маршей цветом или фактурой  Сделать бортики (не примыкающие к стене) высотой не менее 0,02 м. п. 3.27; п. 3.28	ТР  ТР  ТР  ТР  ТР
3.3	Пандус (внутри здания)	Нет		-	-----		Рекомендовано к использованию: мобильные подъемные средства (ступенькоход)	ТР

3.4	Лифт пассажирский (или подъемник)	нет		-	-----		-----	
3.5	Дверь	есть	9;10;14;15	Информирующие обозначения помещения не соответствуют. Не дублируется рельефными знаками. (шрифтом Брайля)	<p>Отсутствует контрастная маркировка на прозрачных дверях</p> <p>Отсутствует задержка автоматического закрывания двери продолжительностью не менее 5 сек</p>	<p>Все</p> <p>К,О,С</p> <p>К</p>	<p>Информирующие обозначения помещений:</p> <ul style="list-style-type: none"> <li>- рядом с дверью, со стороны дверной ручки;</li> <li>- на высоте от 1,4 до 1,75 м;</li> <li>- дублирование рельефными знаками п. 3.61</li> </ul>  <p>Обеспечить яркую контрастную маркировку на прозрачные двери и ограждения, на уровне от 1,2 до 1,5 м. от поверхности пешеходного пути (высотой не менее 0,1 м и шириной не менее 0,2 м)</p>  <p>Установить задержку автоматического закрывания двери продолжительностью не менее 5 сек. (доводчик с функцией задержки закрытия)</p>	<p>Орг.</p> <p>Орг.</p> <p>Орг.</p>

3.6	Пути эвакуации (в т.ч. зоны безопасности)	есть		6;16	-----	-----	
	ОБЩИЕ требования к зоне						

**II Заключение по зоне:**

Наименование структурно функциональной зоны	Состояние доступности* (к пункту 3.4 Акта обследования ОСИ)	Приложение		Рекомендации по адаптации (вид работы)** к пункту 4.1 Акта обследования ОСИ
		№ на плане	№ фото	
Пути (путей) движения внутри здания (в т.ч. путей эвакуации)	ДЧ-И (Г,0,У) ВНД (С,К)		6;9;10;11;12; 13;14;15;16	Орг, ТР

указывается: **ДП-В** - доступно полностью всем; **ДП-И (К, О, С, Г, У)** - доступно полностью избирательно (указать категории инвалидов); **ДЧ-В** ~ доступно частично всем; **ДЧ-И (К, О, С, Г, У)** - доступно частично избирательно (указать категории инвалидов); **ДУ** - доступно условно, **ВНД** - недоступно

**Комментарий к заключению:** отсутствует возможность инвалидам-колясочникам самостоятельно подняться на второй этаж здания, отсутствуют тактильные средства информации о препятствиях, отсутствуют звуковые и световые средства информации.

**I Результаты обследования:**

**4. Зоны целевого назначения здания (целевого посещения объекта)**

**Вариант I - зона обслуживания инвалидов**

БУЗ РА «Усть-Канская районная больница» с. Усть-Кан, ул. Юбилейная, д. 3

*Наименование объекта, адрес*

№ п/п	Наименование функционально планировочного элемента	Наличие элемента			Выявленные нарушения и замечания		Работы по адаптации объектов	
		есть/нет	№ на плане	№ фото	Содержание	Значимо для инвалида (категория)	Содержание	Виды работ
4.1	Кабинетная форма обслуживания	есть		9;10;14;15;17	Информирующие обозначения помещения не соответствуют. Не дублируется рельефными знаками. (шрифтом Брайля)	Все	Информирующие обозначения помещений: - рядом с дверью, со стороны дверной ручки; - на высоте от 1,4 до 1,75 м; - дублирование рельефными знаками п. 3.61	Орг.
					Высота расположения выключателей и розеток не соответствует требованиям	Все	Перенести выключатели и розетки на высоту 0,8 м от уровня пола, п. 3.58	Орг.
4.2	Зальная форма обслуживания	есть		18;19;20;21;22	Информирующие обозначения помещения не соответствуют. Не дублируется рельефными знаками. (шрифтом Брайля)	Все	Информирующие обозначения помещений: - рядом с дверью, со стороны дверной ручки; - на высоте от 1,4 до 1,75 м; - дублирование рельефными знаками п. 3.61	Орг.
					Высота расположения выключателей и розеток не соответствует требованиям	Все	Перенести выключатели и розетки на высоту 0,8 м от уровня пола, п. 3.58	Орг.

4.3	Прилавочная форма обслуживания	нет		-	-----		-----	
4.4	Форма обслуживания перемещением по маршруту	нет		-	-----		-----	
4.5	Кабина индивидуального обслуживания	нет		-	-----		-----	
	ОБЩИЕ требования к зоне			-	-----		-----	

#### II Заключение по зоне:

Наименование структурно функциональной зоны	Состояние доступности* (к пункту 3.4 Акта обследования ОСИ)	Приложение		Рекомендации по адаптации (вид работы)* * к пункту 4.1 Акта обследования ОСИ
		№ на плане	№ фото	
Зоны целевого назначения здания (целевого посещения объекта)	ДЧ-И (Г,У,О) ВНД (К,С)		9;10;14;15;17;18;19;20;21;22	Орг


указывается: **ДП-В** - доступно полностью всем; **ДП-И (К, О, С, Г, У)** - доступно полностью избирательно (указать категории инвалидов); **ДЧ-В** ~ доступно частично всем; **ДЧ-И (К, О, С, Г, У)** - доступно частично избирательно (указать категории инвалидов); **ДУ** - доступно условно, **ВНД** - недоступно

**Комментарий по заключению:** отсутствует возможность инвалидам-колясочникам самостоятельно подняться на второй этаж здания, отсутствуют тактильные средства информации о препятствиях, отсутствуют звуковые и световые средства информации.

**Результаты обследования:**  
**5.Санитарно-гигиенические помещения**

БУЗ РА «Усть-Канская районная больница» с.Усть-Кан, ул.Юбилейная, д. 3

*Наименование объекта, адрес*

№ п/п	Наименование функционально планировочного элемента	Наличие элемента			Выявленные нарушения и замечания		Работы по адаптации объектов	
		Есть / нет	№ на плане	№ фото	Содержание	Значимость для инвалида (категория)	Содержание	Виды работ
5.1	Туалетная комната	есть		23;24	- Отсутствует установка поручней, штанг, поворотных или откидных сидений.	Все	<p>Установить поручни, штанг, поворотных или откидных сидений. п.3.67</p> 	ТР

				<p>Площадка рядом с унитазом не соответствует требованиям</p>	К	Рядом с унитазом следует предусматривать пространство не менее 0,75 м для размещения кресла-коляски	ПСД
				<p>Включатели и розетки находятся высоко</p>	Все	Перенести включатели и розетки на высоту 0,8 м от уровня пола, п. 3.58	Орг.
				<p>Информирующие обозначения помещений не продублированы рельефными знаками (шрифтом Брайля)</p>	Все	<p>Информирующие обозначения помещений:</p> <ul style="list-style-type: none"> <li>- рядом с дверью, со стороны дверной ручки;</li> <li>- на высоте от 1,4 до 1,75 м;</li> <li>- дублирование рельефными знаками п. 3.61</li> </ul>	Орг.
				<p>Отсутствует кнопка вызова помощи и рельефный контрастный знак «Вызов помощи»</p>	Все	<p>Установить кнопку вызова помощи и рельефный контрастный знак «Вызов помощи»</p> 	Орг.
				<p>Отсутствует аварийное освещение</p>	Все	Организовать аварийное освещение	Орг
					К		



					Отсутствуют крючки для одежды, костылей и других принадлежностей  Ширина дверного проема не соответствует требованиям	К	Установить оборудования в туалете Сделать крючки для одежды, костылей и других принадлежность, п. 3.67  Ширина проема - не менее 0,9 м. п.3.23  <b>Рекомендовано использование:</b> - водопроводных кранов рычажного или нажимного действия (или управляемых электронными системами), - управление спуском воды в унитазе на боковой стене кабины п. 3.72	Орг.  ПСД  Орг
5.2	Душевая/ ванная комната	нет		-	-----		-----	
5.3	Бытовая комната (гардеробная)	есть		-	Отсутствуют индивидуальные шкафы	К;О;С	Индивидуальные шкафы: совмещенные (для уличной, домашней и рабочей одежды), высотой не более 1,3 м от пола (то же для крючков для одежды), размеры в плане 0,4 на 0,5 м, - нумерация шкафов рельефная и на контрастном фоне. п. 3.70; п.3.69; п. 3.61	Орг

**II Заключение по зоне:**

Наименование структурно функциональной зоны	Состояние доступности* (к пункту 3.4 Акта обследования ОСИ)	Приложение		Рекомендации по адаптации (вид работы)** к пункту 4.1 Акта обследования ОСИ
		№ на плане	№ фото	
Санитарно-гигиенические помещения	ДЧ-И (Г,У) ВНД (К,О,С)		11,12	Индивидуальное решение с ТСР


указывается: **ДП-В** - доступно полностью всем; **ДП-И (К, О, С, Г, У)** - доступно полностью избирательно (указать категории инвалидов); **ДЧ-В** ~ доступно частично всем; **ДЧ-И (К, О, С, Г, У)** - доступно частично избирательно (указать категории инвалидов); **ДУ** - доступно условно, **ВНД** - недоступно

**Комментарий по заключению:** в туалетной комнате отсутствуют опорные поручни для унитаза и раковин, отсутствует кнопка вызова помощи, размер помещения санузла не позволяет свободно развернуться на кресле-коляске, отсутствуют тактильные средства информации.

**I. Результаты обследования:  
6. Системы информации на объекте**

БУЗ РА «Усть-Канская районная больница» с.Усть-Кан, ул.Юбилейная, д. 3

*Наименование объекта, адрес*

№ п/п	Наименование функционально планировочного элемента	Наличие элемента			Выявленные нарушения и замечания		Работы по адаптации объектов	
		Есть / нет	№ на плане	№ фото	Содержание	Значимость для инвалида (категория)	Содержание	Виды работ
6.1	Визуальные средства	есть		13;14;15; 16;17;18	-----		-----	
6.2	Акустические средства	есть		19	-----			
6.3	Тактильные средства	Нет		-	- Отсутствует система средств информации об опасности, они должны быть комплексными для всех категорий инвалидов и соответствовать ГОСТ Р 51671, НПБ 104	С	Установить систему средств информации об опасности, они должны быть комплексными для всех категорий инвалидов и соответствовать ГОСТ Р 51671, НПБ 104	ПСД
	ОБЩИЕ требования к зоне							

**II. Заключение по зоне:**

<b>Наименование структурно функциональной зоны</b>	<b>Состояние доступности* (к пункту 3.4 Акта обследования ОСИ)</b>	<b>Приложение</b>		<b>Рекомендации по адаптации (вид работы)** к пункту 4.1 Акта обследования ОСИ</b>
		<b>№ на плане</b>	<b>№ фото</b>	
Системы информации на объекте	ДЧ-И (Г,О,К) ВНД (С;У)		13;14;15;16; 17;18;19	<b>Индивидуальное решение с ТСР</b>

# ФОТО-ФИКСАЦИЯ

Фото №1 Вход на территорию



Фото №2 Вход на территорию



Фото №3 Путь (пути) движения на территории



Фото№4 - Путь (пути) движения на территории



Фото №5 Путь (пути) движения на территории



Фото№6 Путь (пути) движения на территории  
Пути эвакуации (вт.ч. зоны безопасности)



Фото №7 Лестница (наружная)  
Пандус (наружный)



Фото №8 Тамбур





Фото №9 – Коридор  
Дверь



Фото №10 – Коридор  
Дверь



Фото №11 – Коридор

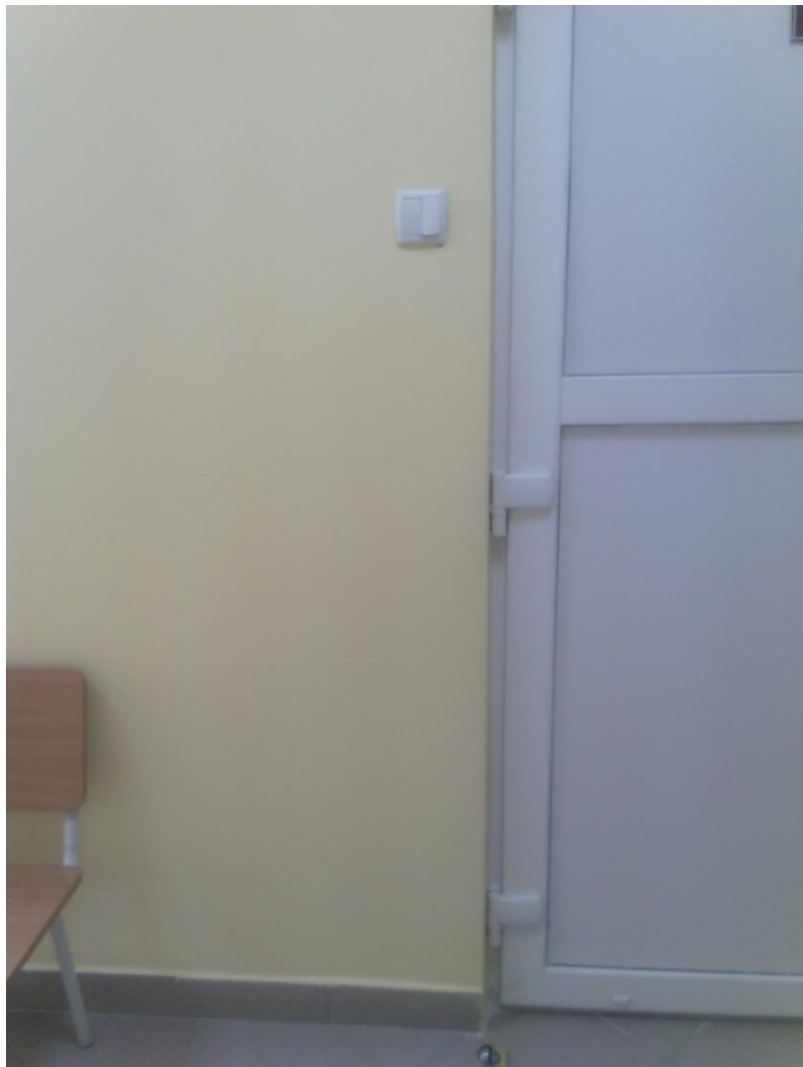


Фото №12 – Лестница внутри здания

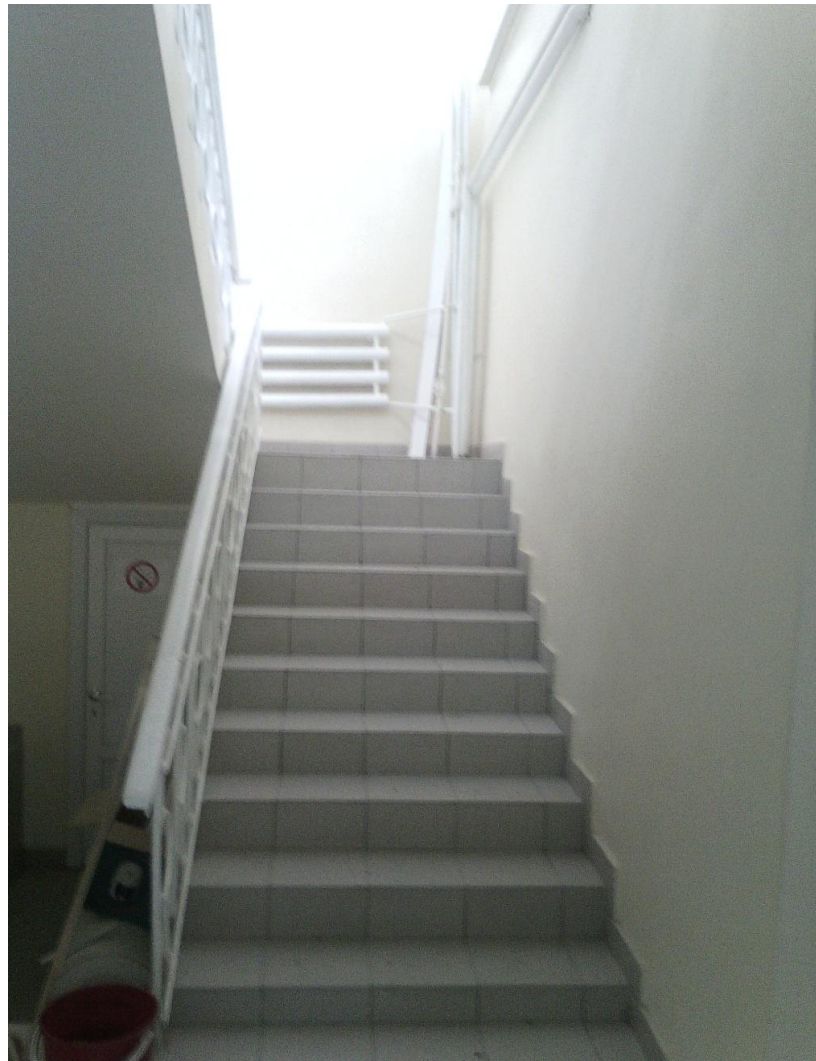


Фото №13 – Лестница внутри здания



Фото №14 - Дверь



Фото №15 – Дверь

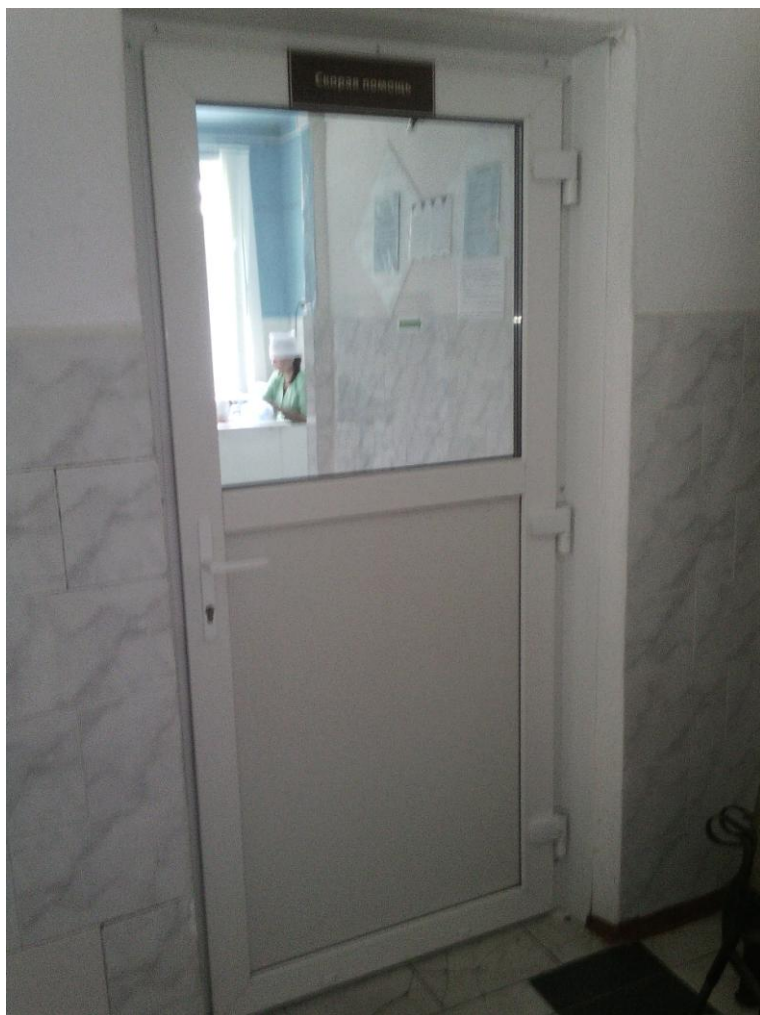


Фото №16 Пути эвакуации (вт.ч. зоны безопасности)



Фото №17 – Кабинетная форма обслуживания



Фото №18 – Кабинетная форма обслуживания



Фото №19 – Зальная форма обслуживания



Фото №20 – Зальная форма обслуживания



Фото № 21 – Зальная форма обслуживания

Фото №22 – Зальная форма обслуживания

Фото №23 Санузел



Фото №24 Санузел





Фото №25 Санузел

Фото №26 Санузел

Фото №16 Визуальные средства информации



Фото №17 Визуальные средства информации



Фото №18 Визуальные средства информации



Фото №19 – Акустические средства информации



